

広報

沼津

<http://www.city.numazu.shizuoka.jp/>

11月1日号

2012年(平成24年)
No.1448

お知らせ 国による「南海トラフ巨大地震の
津波高・浸水域等の推計」



Japan Art Festival

in 沼津 2012

(沼津御用邸記念公園)

Numazu Topics
YouTube facebook
で情報発信中!

沼津市メールマガジン
「メルぬま!」
登録者募集中

国による「南海トラフ巨大地震の 津波高・浸水域等の推計」

8月29日に、国の「南海トラフ巨大地震モデル検討会」において、津波高及び浸水域等の推計結果が公表されました。その概要は、広報ぬまづ9月15日号に掲載したところですが、今回津波による浸水域等についての新たな情報が示されたのでお知らせします。

☎危機管理課 ☎055-934-4803

◆推計結果について

今回、国が公表した推計結果は、

- ・東日本大震災の教訓からあらゆる可能性を考えた最大クラスの地震・津波を推計したもので、10m四方単位の細かな地形変化を反映しています。
- ・千年から数千年に一度、まれに発生する可能性がある巨大地震・津波の推計値です。

※平成13年に静岡県が公表した第3次地震被害想定は、100年から150年周期の地震・津波を推計したもので、今回の国の推計値とは前提条件が異なります。

<沼津市における国の推計結果の概要>

最大震度	6強
最大津波高(場所)	約10m(西浦古宇)
浸水面積(浸水深1cm以上)	6.2km ²

◆今後の対応について

静岡県では・・・

国が計算に用いたデータ等の提供を受け、国の計算結果との整合を図りながら、平成25年6月に第4次地震被害想定を次の2つの被害想定で市町単位で公表する予定です。

- ①千年から数千年に一度、まれに発生する可能性がある巨大地震・津波
- ②100年から150年周期で繰り返し発生し、大きな被害をもたらす地震・津波

沼津市では・・・

第4次地震被害想定が公表されるまでの間は、「津波避難訓練対象区域」を中心に市内全域で取り組んでいる緊急地震・津波対策を推進し、第4次地震被害想定公表後には、あらためて市民の皆さんに推計結果等をお知らせするとともに、現在進めている地震・津波対策を見直していきます。

! 自然の脅威である津波からの被害を軽減するためには、市民一人ひとりの迅速かつ主体的な避難が基本となりますので、少しでも早く、少しでも高い場所への避難を心がけて下さい。

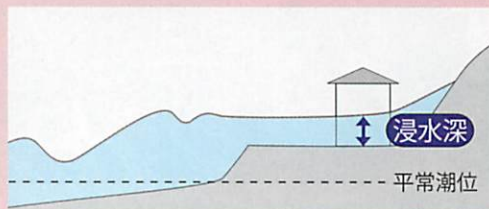
南海トラフとは？

駿河湾から九州東方沖の海底にのびる水深4,000m級の深い溝のことで、非常に活発で大規模な地震発生帯です。

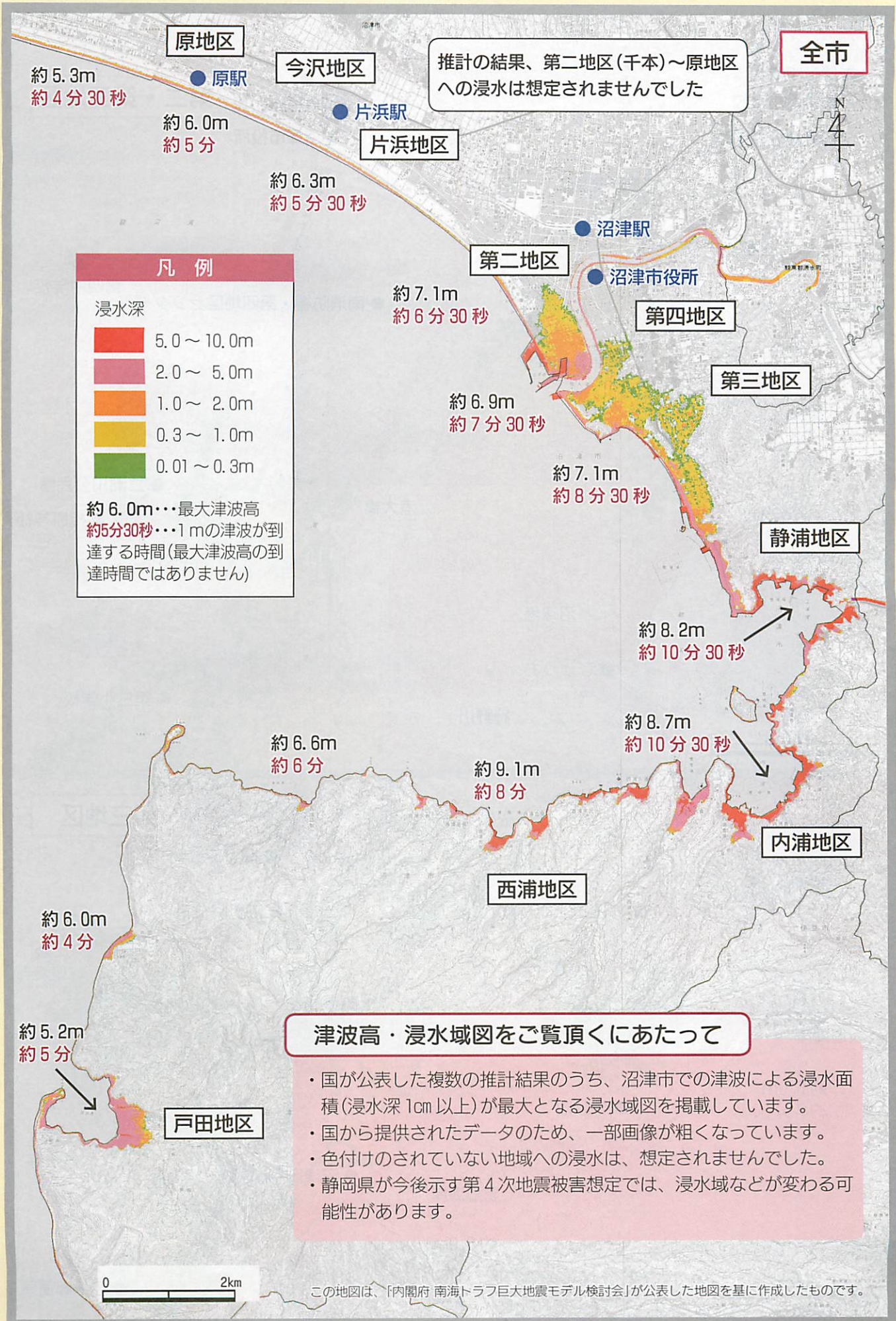


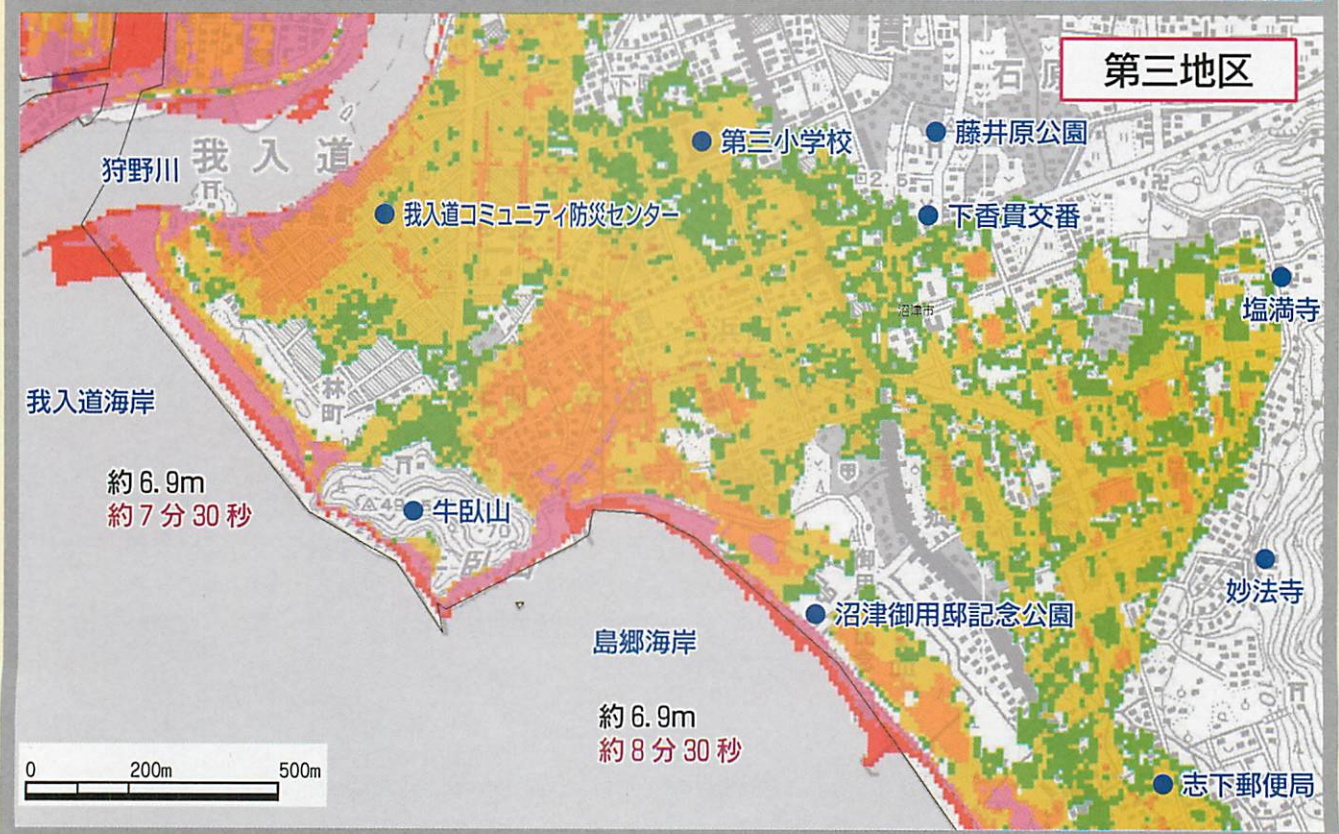
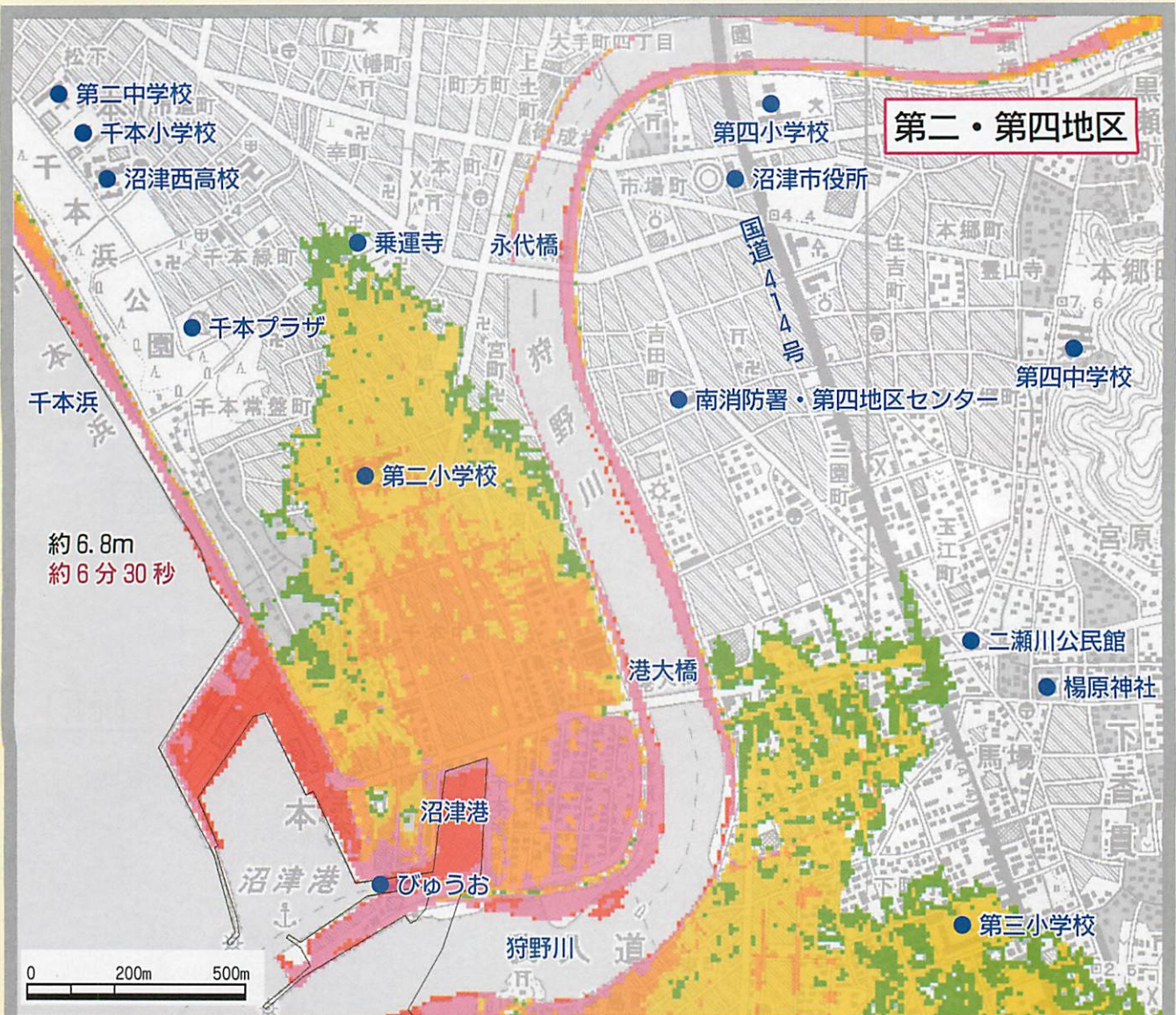
浸水深とは？

津波が押し寄せた時の、その地点における水面から地面までの深さのことです。

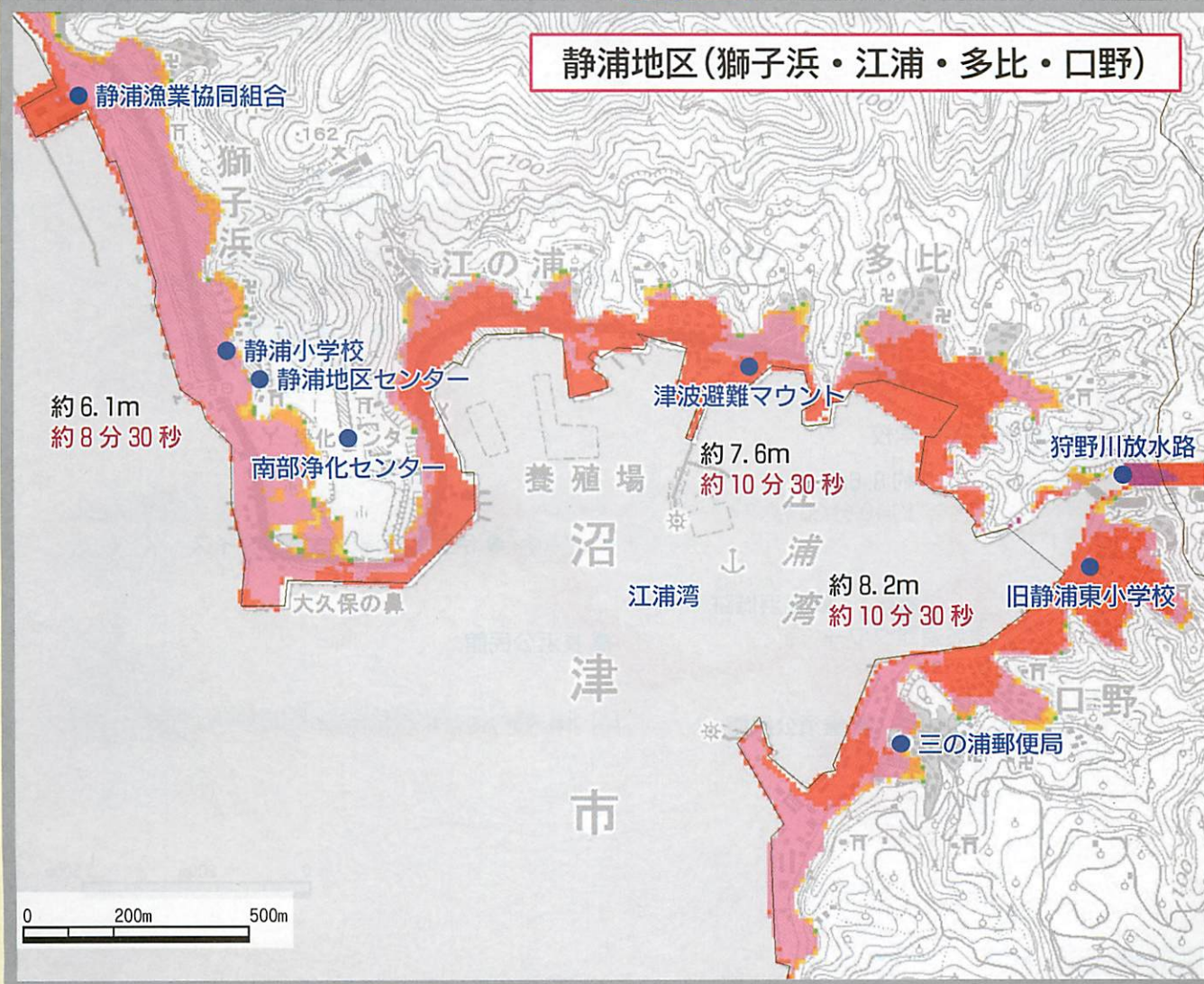
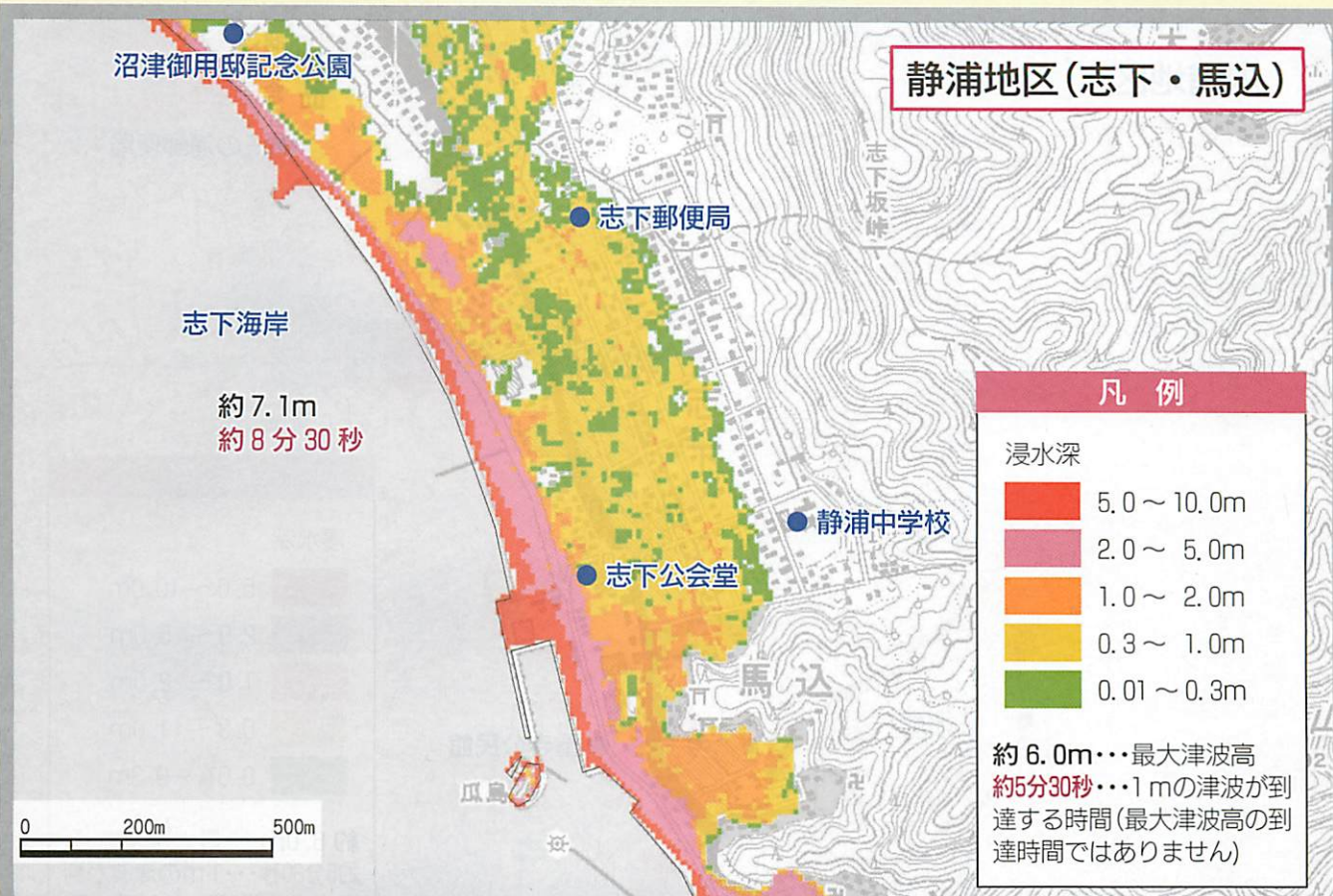


津波高・浸水域図





津波高・浸水域図



内浦地区

津市

野口

●三の浦郵便局

凡例

浸水深

	5.0 ~ 10.0m
	2.0 ~ 5.0m
	1.0 ~ 2.0m
	0.3 ~ 1.0m
	0.01 ~ 0.3m

約 6.0m・・・最大津波高
 約5分30秒・・・1mの津波が到達する時間(最大津波高の到達時間ではありません)

約 6.7m
 約 9分 30秒

●重寺公民館

●重寺

●小海公民館

●小海

約 8.7m
 約 10分 30秒

●内浦小学校

●三津公会堂

●三津

●伊豆・三津シーパラダイス

約 8.6m
 約 10分 30秒

●長井崎中学校

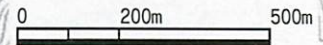
●津波避難タワー

●長浜城跡

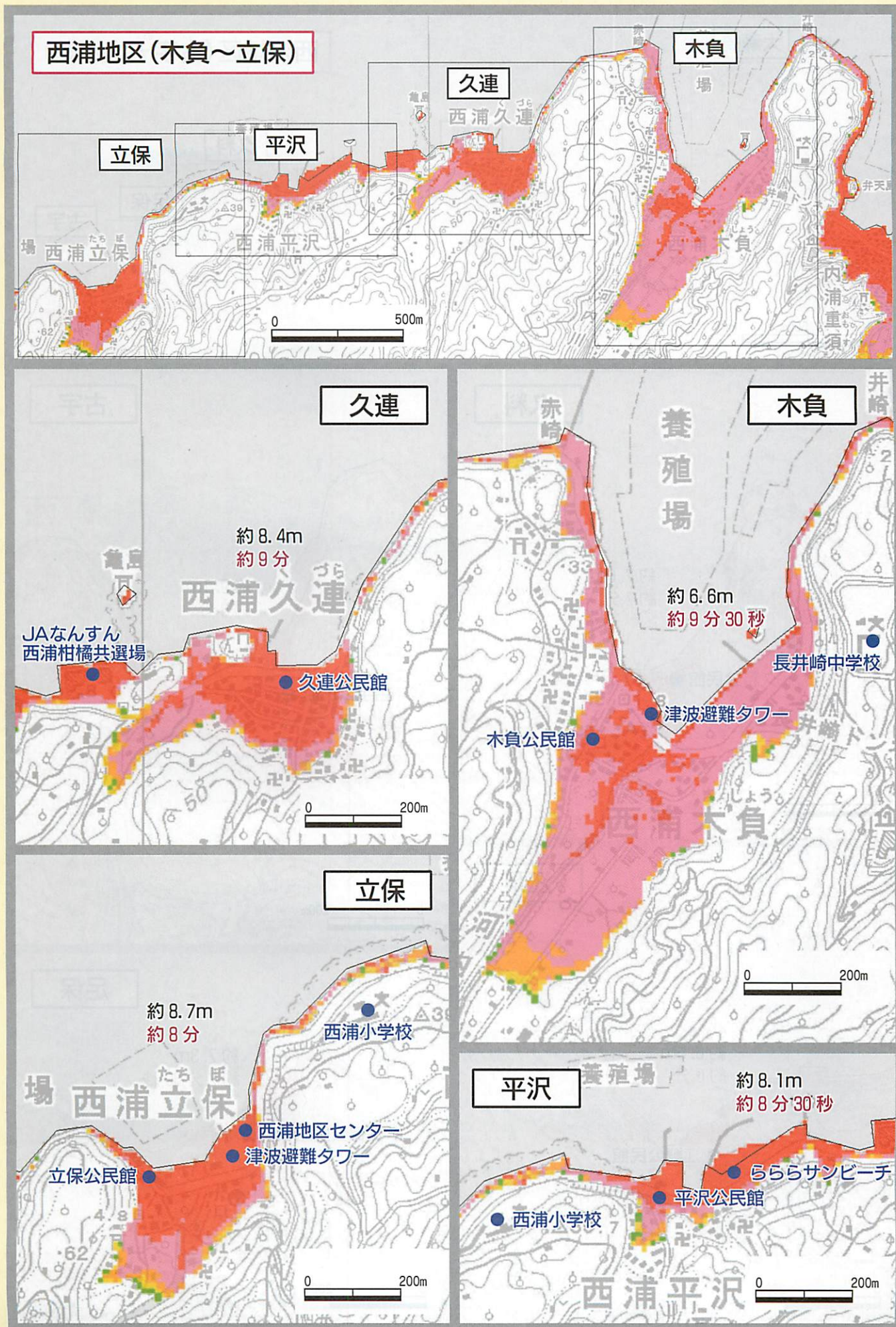
●長浜公民館

●重須公民館

●内浦長浜



津波高・浸水域図



大瀬崎

西浦地区(古宇~大瀬崎)

江梨

久料

足保

古宇

0 500m 1km

久料

古宇

用心崎

養殖場西

約 7.0m
約 7分

約 9.1m
約 8分

久料公民館

古宇公民館

0 200m

0 200m

江梨

足保

約 6.6m
約 6分

約 7.3m
約 7分 30秒

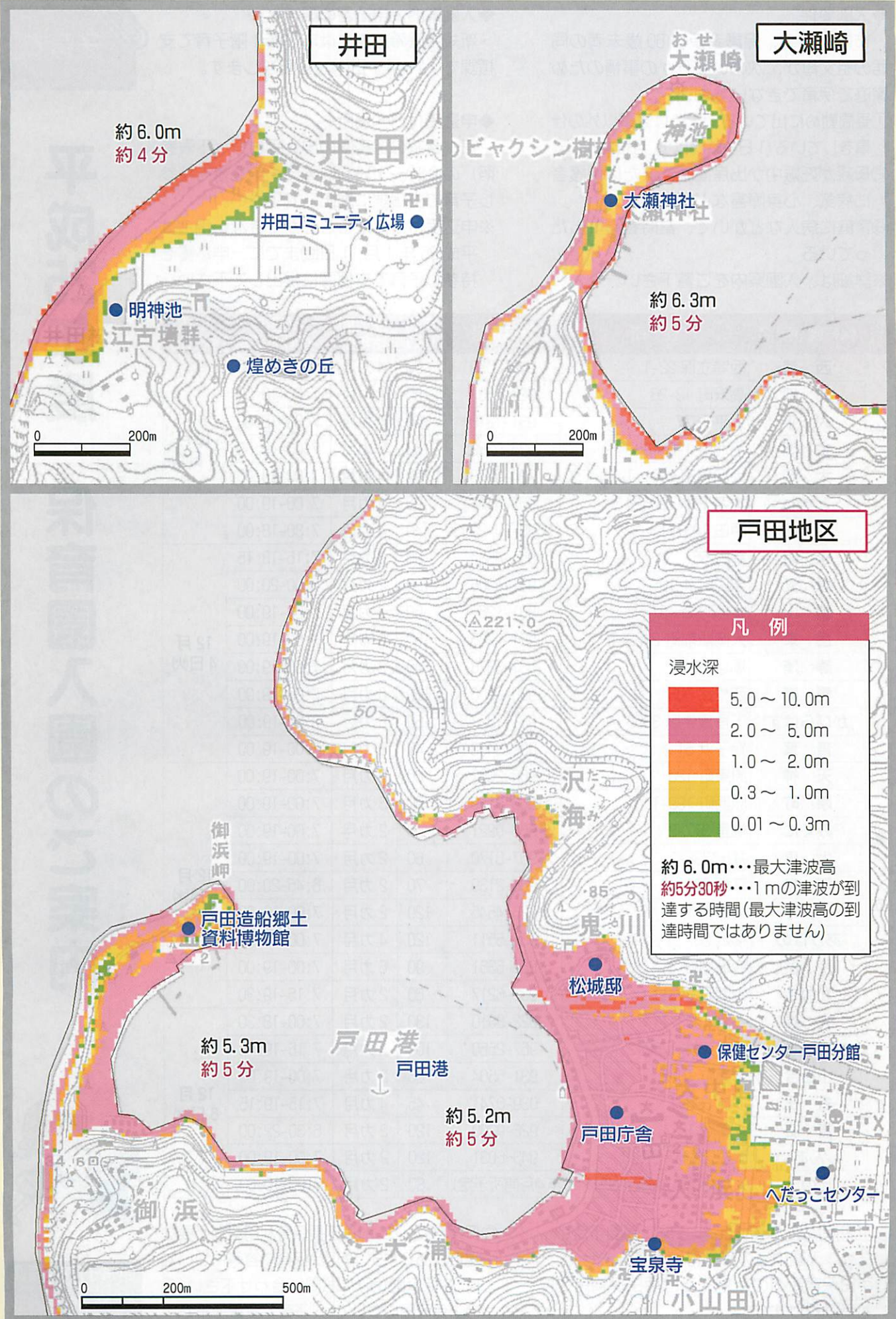
江梨公民館

足保公民館

0 200m

0 200m

津波高・浸水域図



平成25年度 保育園入園のご案内



申園子育て支援課

☎055-934-4826

◆入園案内・申込書の配布

新規入園希望者には市役所1階子育て支援課で、11月1日(休)から配布します。

◆申込受付日・場所

第一希望の保育園の申込受付日(下表参照)の9時~16時30分に、申込書を持参し子育て支援課に提出して下さい。

※申込受付日に来ることができない場合は、平成25年1月11日(金)までに、申込書を持参し子育て支援課に提出して下さい。

◆入園要件

市内に住み、保護者及び60歳未満の同居の祖父母が、次のいずれかの事情のため家庭で保育できない乳幼児。

- ①昼間勤めに出ている、または家事以外の仕事をしている(1日4時間以上、月15日以上)
- ②母親が妊娠中か出産直後、または保護者に病気、心身障害などがある
- ③家庭に病人などがいて、常時看護に当たっている

※詳細は、入園案内をご覧ください。

区分	保育園(所)名	住所	電話番号	定員(人)	受入開始年齢	平日の開所時間	申込受付日
市立	西浦	西浦立保 22-1	942-2059	90	4カ月	7:30~18:00	12月3日(月)
	北部	高沢町 13-28	921-7537	150	4カ月	7:00~19:00	
	大平	大平 1677	931-1218	60	4カ月	7:30~18:00	
	金岡	沼北町 1-5-15	923-0383	160	2カ月	7:00~19:00	
	大岡	大岡高田 1901-1	924-0170	120	4カ月	7:00~19:00	
	ときわ	本字千本 1906-4	963-4694	90	4カ月	7:00~19:00	
	戸田	戸田 1031-1	0558-94-2303	40	4カ月	7:30~18:00	
私立	永明	幸町 55	951-4584	90	6カ月	7:15~18:15	12月4日(火)
	恵愛	吉田町 4-10	931-4906	120	2カ月	7:00~20:00	
	霊山	本郷町 25-37	931-1261	60	7カ月	7:00~19:00	
	岳東	大岡駅前町 2468-1	921-4785	150	6カ月	7:00~19:00	
	静浦	馬込 164-1	931-3378	45	3カ月	7:00~19:00	
	愛鷹	西椎路 608	968-2500	150	6カ月	7:00~19:00	
	かびらばす	下香貫牛臥 3058	931-1827	60	6カ月	7:00~19:00	
	青葉	獅子浜 51	931-3498	45	3カ月	7:00~19:00	12月5日(水)
	天神	原東町 120	966-2667	60	2カ月	7:00~19:00	
	原町	原西町 199-1	966-0139	90	3カ月	7:00~19:00	
	みくに	桃里 317-2	966-0221	60	2カ月	7:00~19:00	
	大泉	井出 738-1	967-0170	60	2カ月	7:00~19:00	
	浮島	平沼 625	966-2139	70	2カ月	6:45~20:00	
	いずみ	東熊堂 115	925-4545	120	2カ月	7:00~19:00	
	あけぼの	柳沢 307	955-5511	120	4カ月	7:00~19:00	
	片浜	今沢 680-4	966-5351	90	6カ月	7:00~19:00	
	かぬき	中瀬町 25-11	932-6217	60	2カ月	7:15~19:30	
光長	岡宮 1033-1	922-8610	130	2カ月	7:00~18:30		
まいとりや	原字東沖 1702-2	967-2550	100	4カ月	7:15~19:15		
小百合	本郷町 10-5	931-5504	60	2カ月	7:00~19:00		
多比	多比 398-1	939-0741	45	4カ月	7:15~19:15		
青空	小諏訪 15-1	926-9200	120	2カ月	6:30~22:00		
しんあい	下香貫宮原 276-1	943-6031	120	2カ月	7:00~19:00		
丘の上	大岡柏葉尾 4075-4(平成25年4月開所予定)		80	2カ月	7:00~19:00		

◎内浦保育園は平成25年3月で閉園予定のため、入園申込の受け付けは行いません。

◎戸田保育所への新規入所は戸田保育所でも受け付けます。

◎保育料以外に、別途延長保育利用料が必要な場合があります。詳しい保育内容等については、各保育園(所)にお問い合わせ下さい(丘の上保育園については、子育て支援課まで)。