

ModelSim5.8c XE Starter のインストール方法

1. 最初に、デフォルト・ブラウザが Internet Explorer でない人は、IE(Internet Explorer)に変更する。こうしておかないと、ライセンスを申請する時に、うまく動作しない。
2. MXE_5.8c_Full_installer.exe をダブルクリックして、インストーラーを立ち上げる。(図 1)

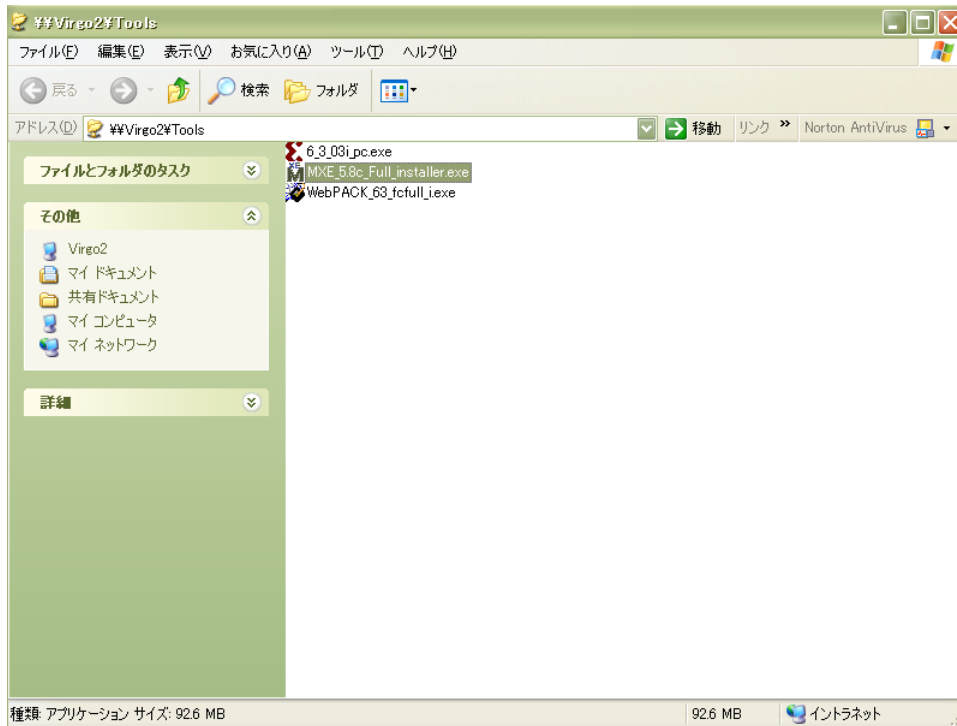


図 1: MXE_5.8c_Full_installer.exe をダブルクリック

3. "WinZip Self-Extractor"ダイアログ(図 2)が開く。

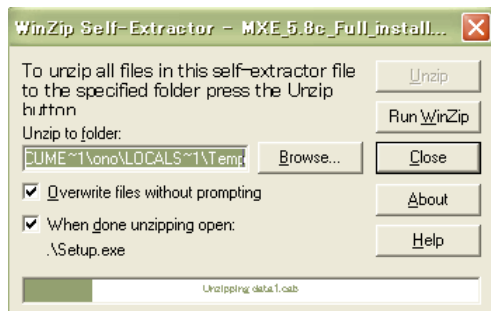


図 2: "WinZip Self-Extractor"ダイアログ

4. "Select Components"ダイアログが開く。必ず、MXE II Starter – Limited Version of MXE II (Free) の方のラジオボタンをクリック。(図 3)

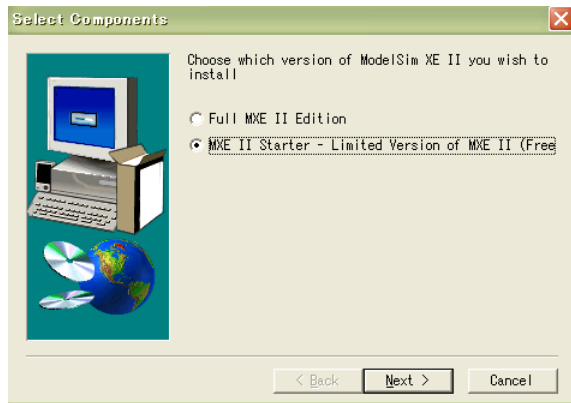


図 3: “Select Components”ダイアログ

5. “ModelSim XE II 5.8c Starter”ウインドウと“Software License Agreement”ダイアログが表示される。License に同意すれば”Yes”ボタンをクリック。(図 4)

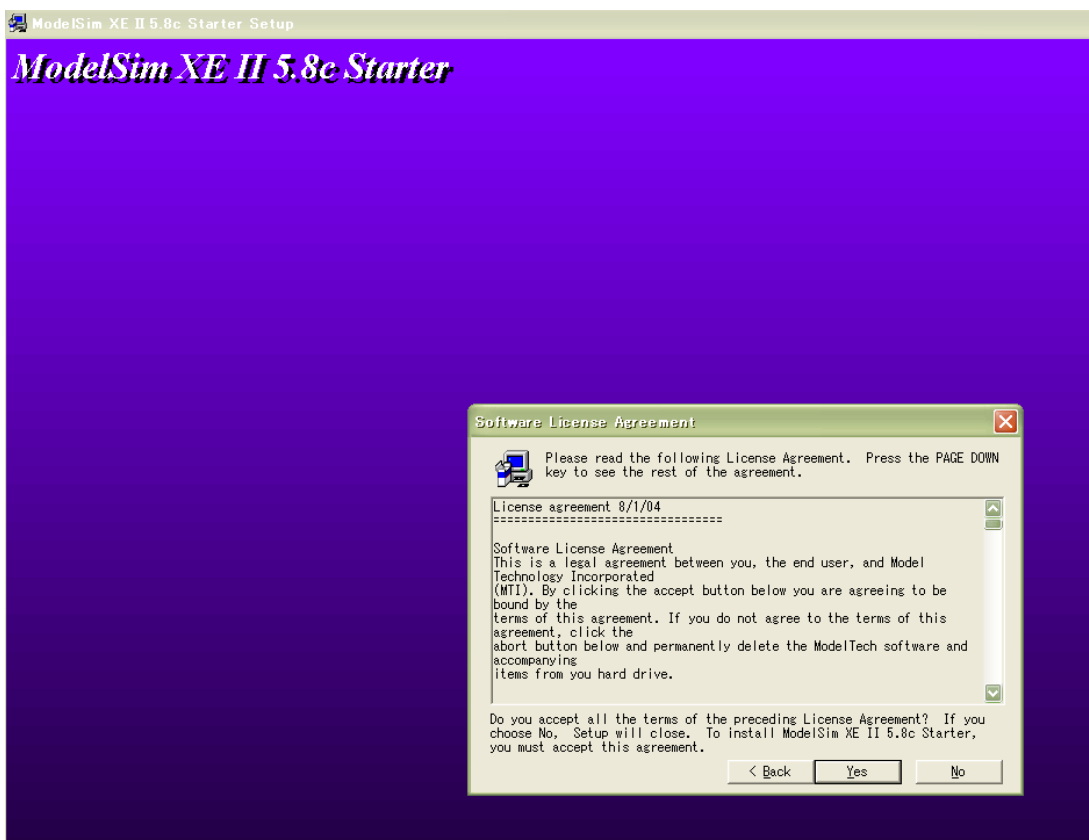


図 4: “ModelSim XE II 5.8c Starter”ウインドウと“Software License Agreement”ダイアログ

6. “Choose Destination Location”ダイアログが開く。(図 5) インストール先ホルダを指定して”Next>”ボタンをクリック。

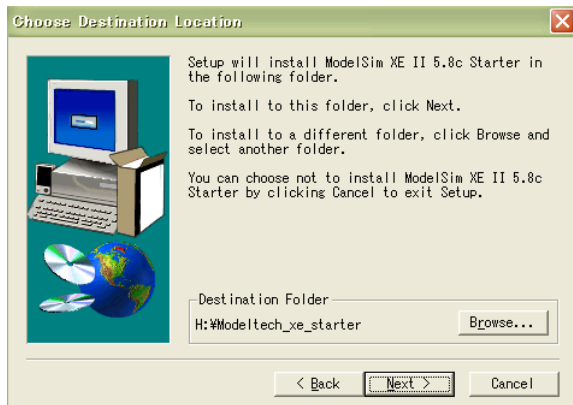


図 5: “Choose Destination Location”ダイアログ

7. “Select Library Installation Option”ダイアログが開く。(図 6) Full VHDL を選択して”Next>”ボタンをクリック。

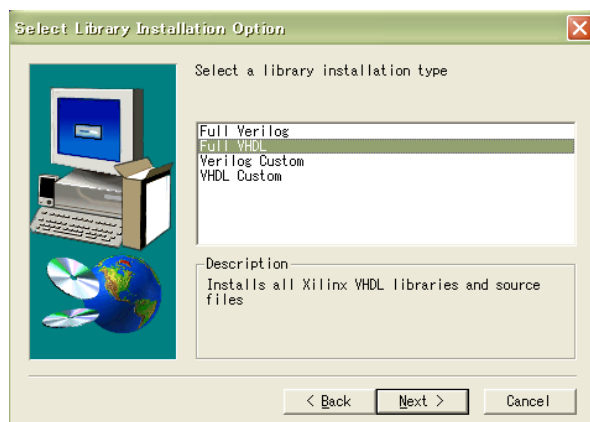


図 6: “Select Library Installation Option”ダイアログ

8. “Select Program Folder”ダイアログが開く。(図 7) ”Next>”ボタンをクリック。

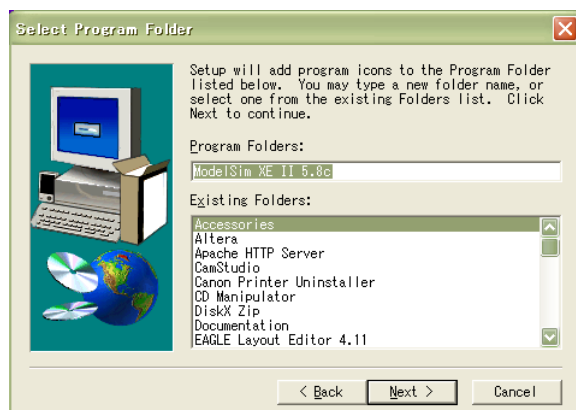


図 7: “Select Program Folder”ダイアログ

9. インストールが始まる。(図 8)

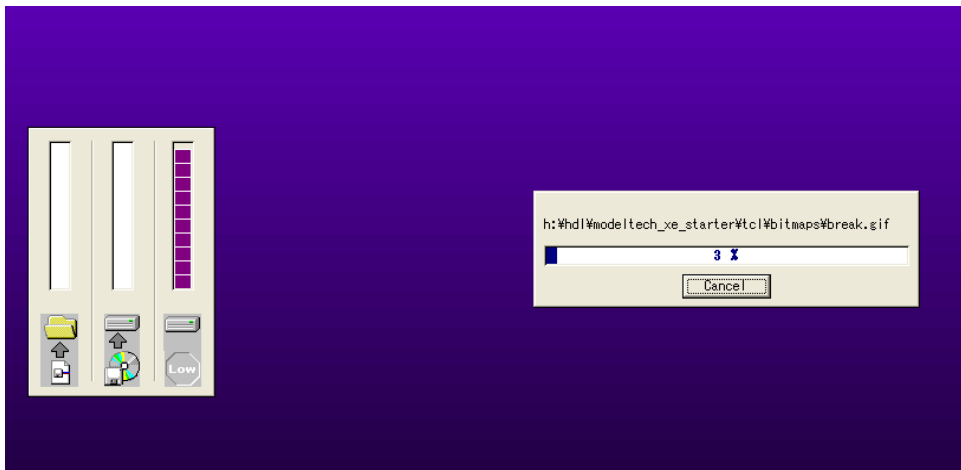


図 8: インストール中の画面

10. “ModelSim Desktop Shortcut”ダイアログが開く。(図 9) デスクトップにショートカットを加えたい場合は、“はい(Y)”ボタンをクリック。加えたくない場合は“いいえ(N)”ボタンをクリック。



図 9: “ModelSim Desktop Shortcut”ダイアログ

11. “Add ModelSim To Path”ダイアログが開く。(図 10) DOS 上から batch compile する場合には“はい(Y)”ボタンをクリック。(別に Path に加えておいても悪いことはないので、“はい(Y)”で良いと思う)

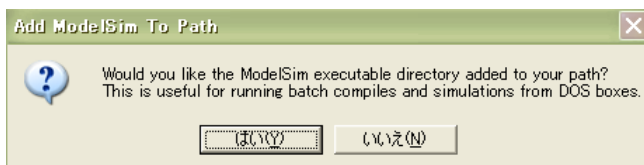


図 10: “Add ModelSim To Path”ダイアログ

12. “License Request”ダイアログが開く。(図 11) “はい(Y)”ボタンをクリック。

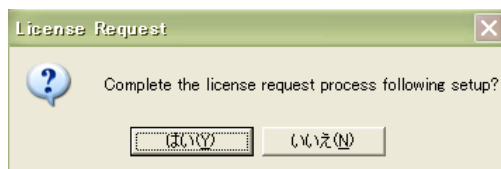


図 11: “License Request”ダイアログ

13. “ModelSim XE II Setup Complete”ダイアログが開く。(図 12) これで ModelSim のインストールは終了。“Finish”ボタンをクリック。



図 12: “ModelSim XE II Setup Complete” ダイアログ

14. “lic_request.txt”が開く。(図 13) ModelSim はライセンスファイルを参照しないと動作しない。ライセンスファイルをもろうためのやり方が“lic_request.txt”に書いてある。これから、その方法を説明する。

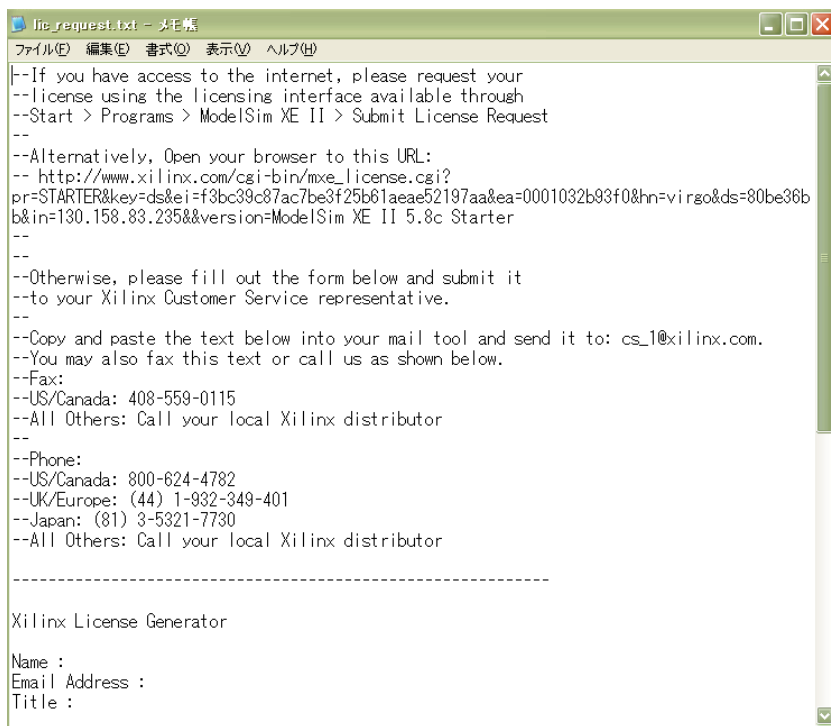


図 13: lic_request.txt

15. ライセンスファイルの申請方法。Windows の画面の左下、スタート>すべてのプログラム> ModelSim XE II > Submit License Request を実行する。”ModelSim Xilinx Edition License Request”の IE の画面を表示。(図 14)



図 14: "ModelSim Xilinx Edition License Request" の IE の画面の一部

16. Xilinx に登録したことない人は Register で登録しなければならない。(登録してある人は 20 へ飛ぶ) Register をクリック。
17. "Xilinx Registration" の IE 画面が開く。(図 15) "Create an Account" ボタンをクリック。

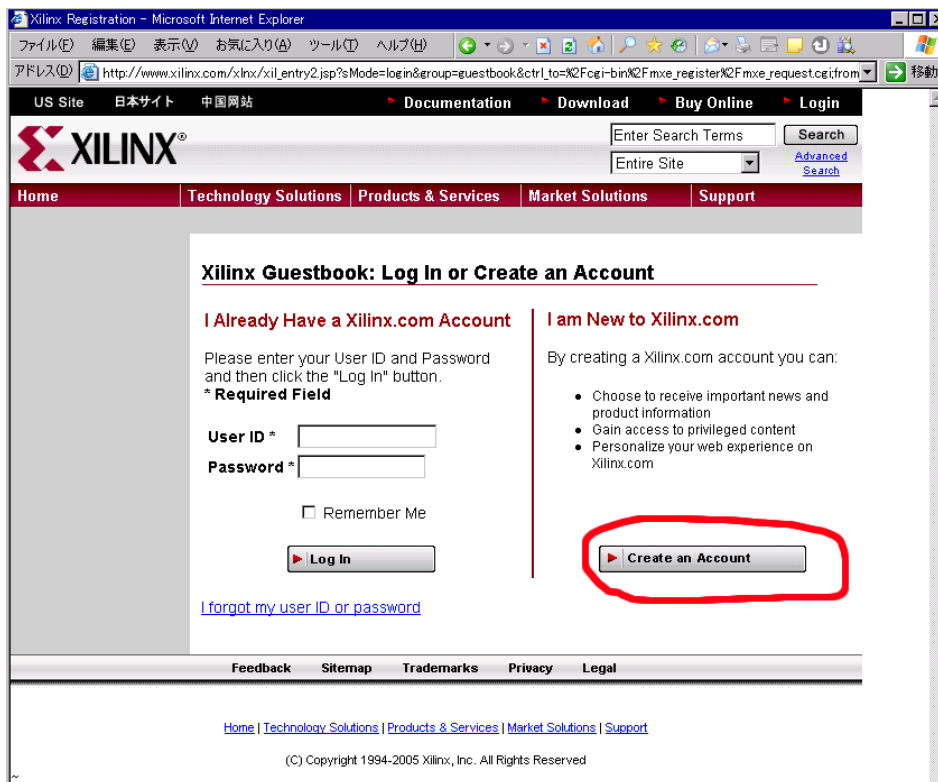


図 15: "Xilinx Registration" の IE 画面の一部

18. "Xilinx Registration"の続きの IE 画面が開く。(図 16) *Required field をすべて入力し、Next ボタンをクリック。Email でライセンスファイルが届くので、Email Address は添付ファイルが受けられるようなアドレスを指定すること。

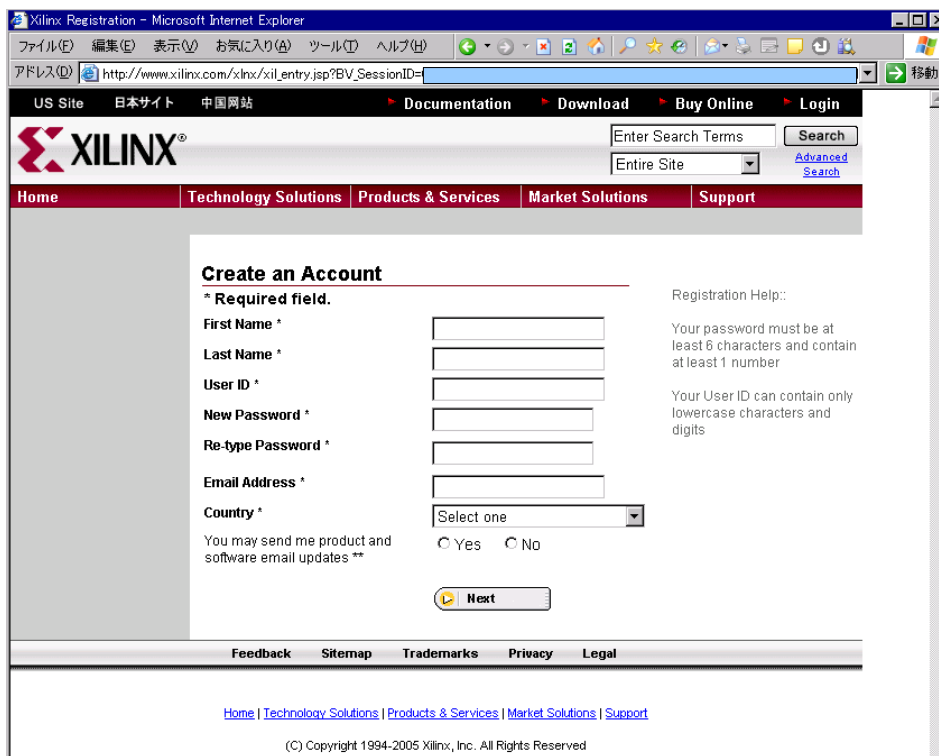


図 16: "Xilinx Registration"の続きの IE 画面

19. Registration が終了します。(図 17)

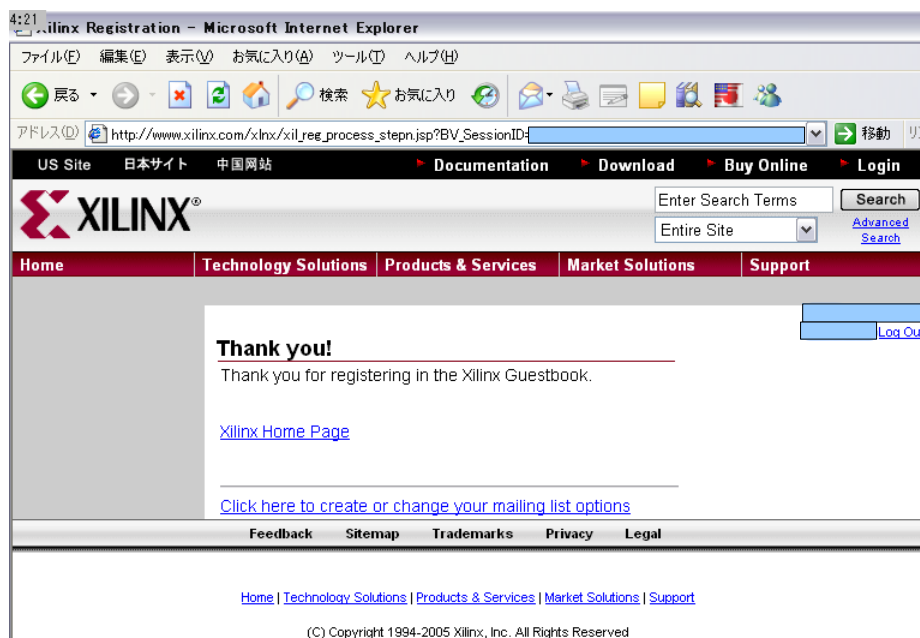


図 17: Registration の終了

20. もう一度、Windows の画面の左下、スタート>すべてのプログラム>ModelSim XE II > Submit License Request を実行する。今度は、Continue をクリックする。"www.xilinx.com へ接続"ダイアログ(図 18)が表示されるので、先ほど登録した ID とパスワードを入力して、OK ボタンをクリック。

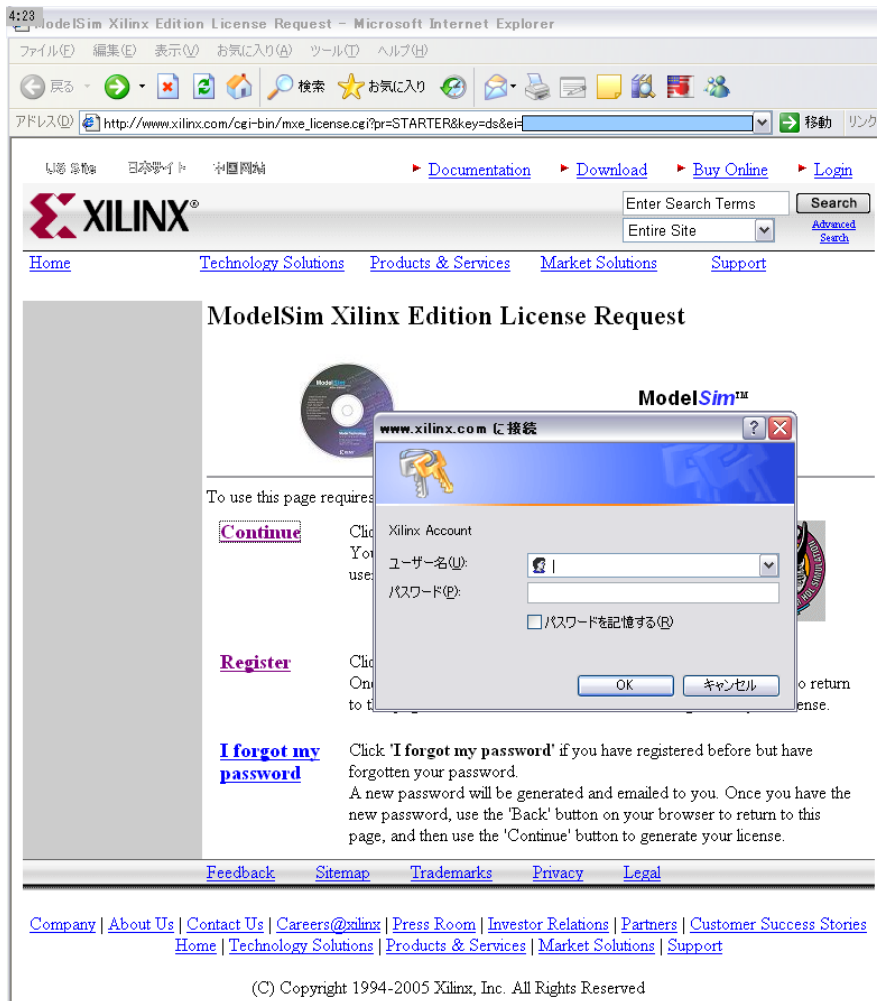


図 18: “www.xilinx.com へ接続”ダイアログ

21. “ModelSim Xilinx Edition License Request Form”の IE 画面が開く(図 19) Submit ボタンをクリック。

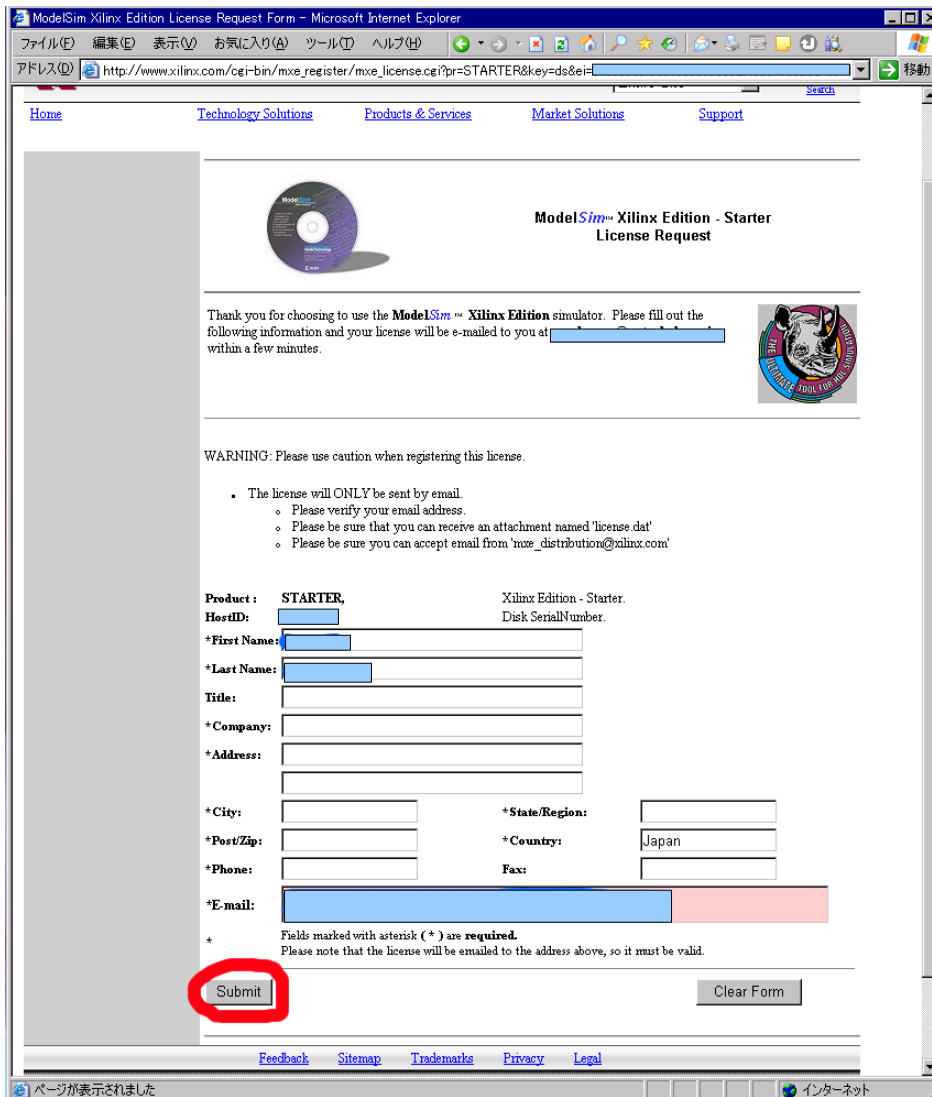


図 19: “ModelSim Xilinx Edition License Request Form”のIE 画面

22. License Request 送信済みの画面が開く。これで License Request は終了。(図 20)

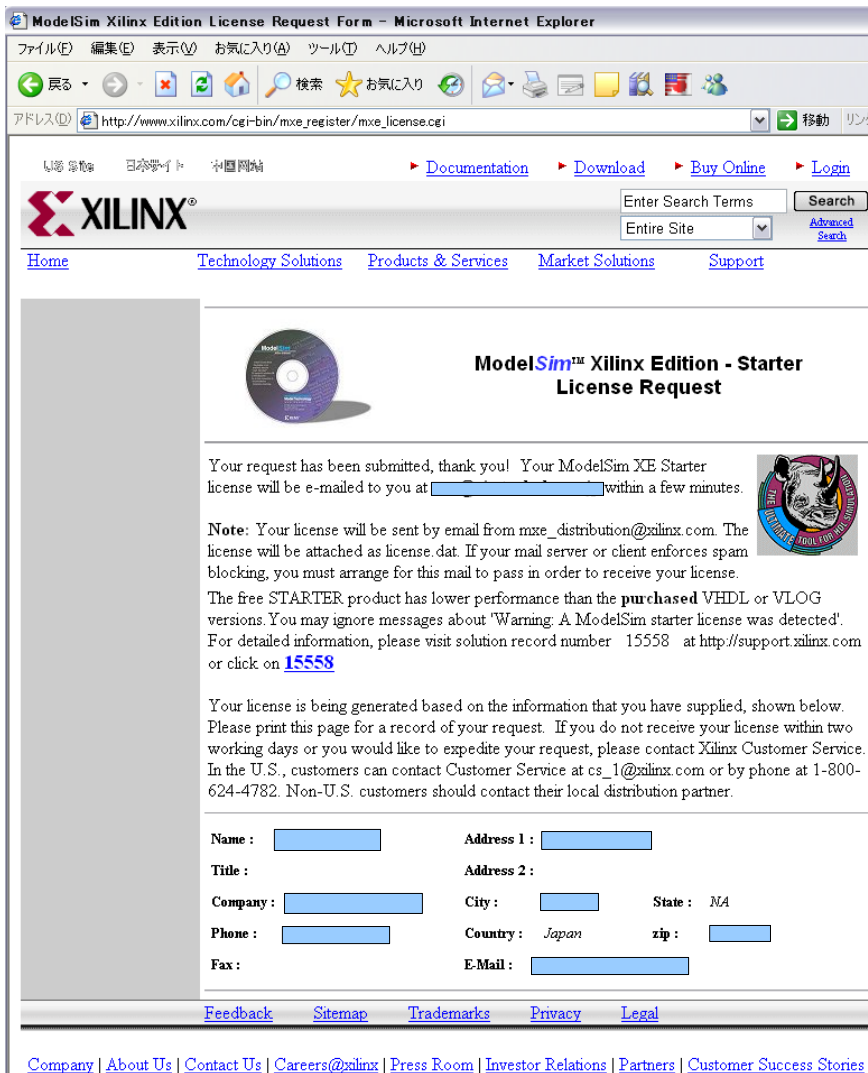


図 20: License Request 送信済みの画面

23. しばらくすると、登録した Email Address へ Xilinx からライセンスファイル(license.dat)が添付されたメールが送られてくる。license.dat をディスクの適当な場所にセーブする。
24. Windows の画面の左下、スタート>すべてのプログラム>ModelSim XE II > Licensing Wizard を実行する。(図 21) ”License Wizard”ダイアログが開くので、Continue ボタンをクリック。



図 21: ”License Wizard”ダイアログ

25. “License File Location”ダイアログが開く。(図 22) Browse ボタンをクリックして、23 でセーブした license.dat を指定し、OK ボタンをクリック。

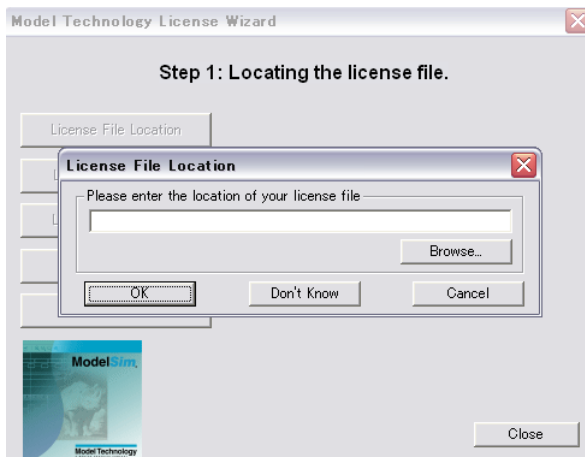


図 22: “License File Location”ダイアログ

26. “License File Location”ダイアログに license.dat を検査した結果が表示される。(図 23) エラーがなければ完了。Close ボタンをクリックして終了する。

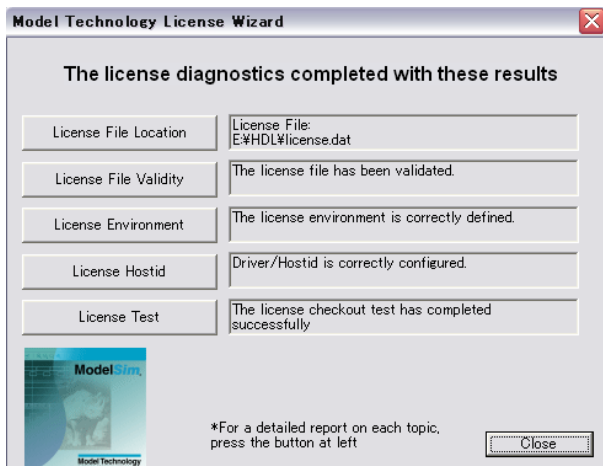


図 23: “License File Location”ダイアログ(検査結果表示)

27. Windows の画面の左下、スタート>すべてのプログラム>ModelSim XE II > ModelSim を起動し、ModelSim を使用する。(図 24)

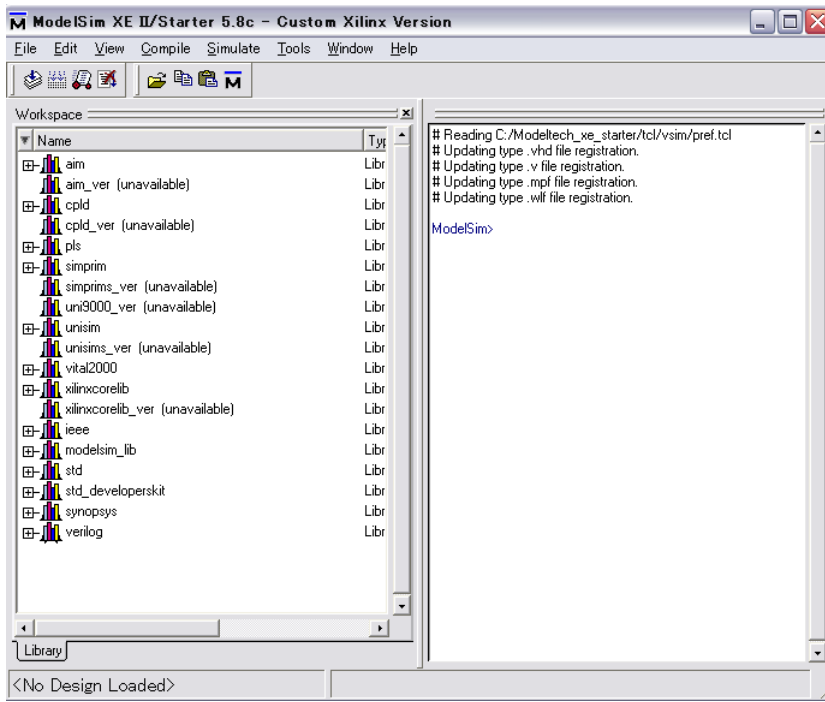


図 24: ModelSim ウィンドウ