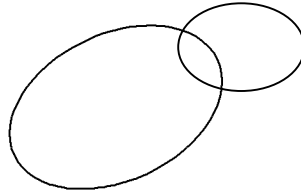


ことり(オートシェイプを使って描く)W2000で説明

1. オートシェイプ「基本図形」「楕円形」

大と小の楕円形を描き重ねる。

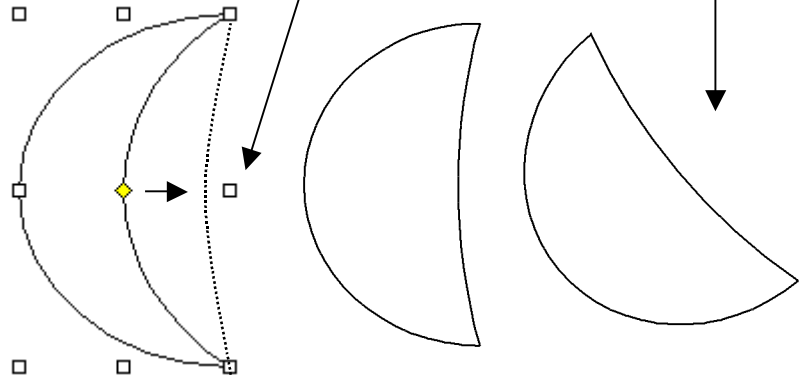


2. オートシェイプ「基本図形」「月」で羽を描く。



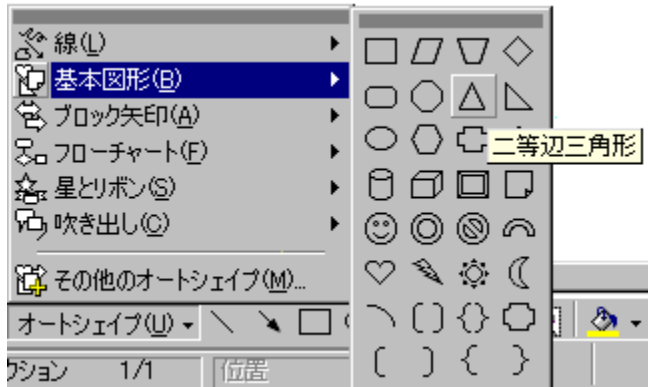
黄色変形ハンドルをマウスでつまんで右に伸ばす

緑の回転ハンドルで回す

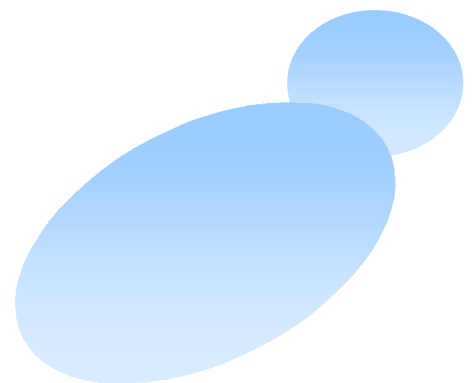
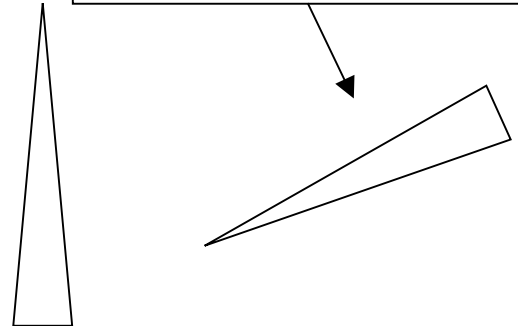


3. オートシェイプ「基本図形」「二等辺三角形」で

尾羽を描く。



回転ハンドルで横向きにする

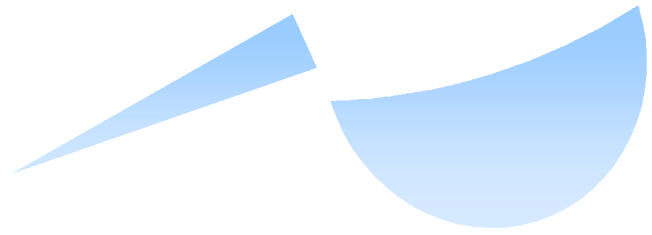


4. 頭と体を色で塗る

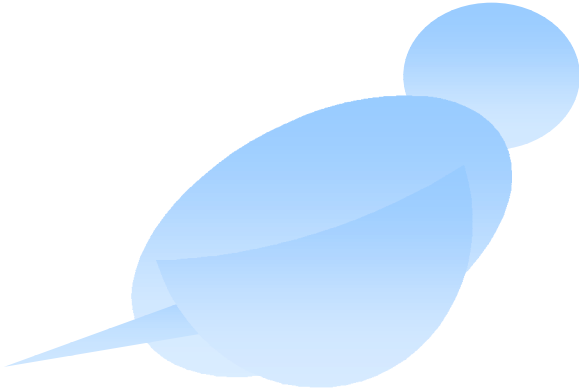
「塗りつぶしの色」「塗りつぶし効果」1色
 「パールブルー」暗・明のスライドバーを右に
 「グラデーションの種類」横 「線の色」線なし
 「バリエーション」「左上」

5. 羽と尾羽

「塗りつぶしの色」「塗りつぶし効果」 1色
「ペールブルー」暗・明のスライドバーを右に
「グラデーションの種類」横 「線の色」線なし
「バリエーション」「左上」



6. 頭と体に羽と尾羽を引っ付ける



7. くちばし「基本図形」「三角形」

「塗りつぶしの色」黄色「線の色」線なし

8. 目「基本図形」「楕円形」「塗りつぶしの色」黄色

「線の色」白

9. 脚 オートシェイプ「星とりボン」「星5」

「塗りつぶしの色」ベージュ「線の色」線なし



7



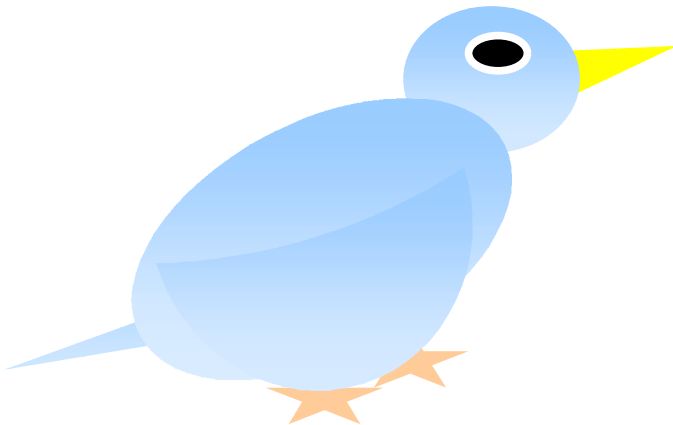
8



9

10. それぞれの部分をもとめる。

「オブジェクトを選択」で「グループ化」



11. 「グループ化」が済んだらコピーして、もう一羽

貼り付けで作る。それを左右回転して

親子 or 夫婦の連れにする。完成したら

全体を「オブジェクトを選択」で「グループ化」

